

2018年3月29日
株式会社タウンキッチン

シェアデパートメント「HIBARIDO」ひばりが丘に開設 「団地の真ん中で、しごとをつくる。」

西東京市・ひばりが丘の団地内に、シェアデパートメント「HIBARIDO（ひばりどう）」を開設します。パン・スイーツ・カフェなどの営業ができるシェアキッチン8K（ハチケー）、1坪のスペースでオリジナル店舗を持つことができる ICHI-BA（イチバ）、仕事場や書斎として利用できる WORK SPACE からなるシェア施設です。

シェアデパートメントのコンセプトのもと、多様な業種が集まる拠点として、創業者がハードル少なく事業を始められる利用システム・設備を備え、専門スタッフによる事業相談等のサポート体制を整えています。

また、ひばりが丘団地は、全国の団地のモデル的存在として整備され、同潤会を発端にした日本住宅公団（現・UR）にもモデルとされた歴史を持ちます。昨今の団地における高齢化や建物の老朽化等の変化を念頭に、主婦をはじめ団地の住民が自分たちで営みを作っていくという、新しい暮らし方の実現を目的としています。

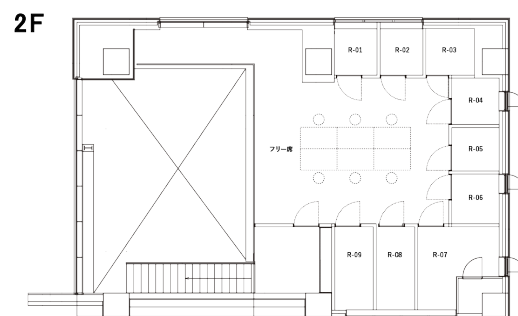
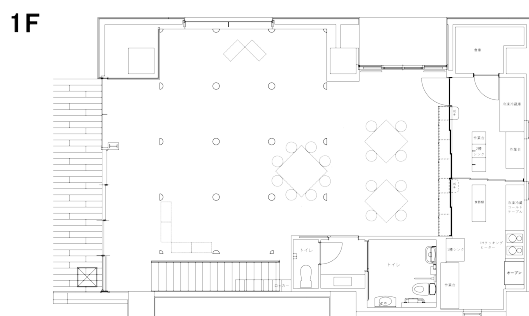
なお、本施設は西東京市の創業サポート施設開設支援事業の一環として開設します。

| | | |
|---|------|--|
| 1 | 名称 | HIBARIDO（ひばりどう） |
| 2 | 開業日 | 2018年3月30日 |
| 3 | 所在地 | 東京都西東京市ひばりが丘三丁目2番51号 |
| 4 | 面積 | 建築面積 178.55 m ² 、延床面積 211.72 m ² |
| 5 | 区画 | 8K/ ICHI-BA/ WORK SPACE（個室・フリー席） |
| 6 | 利用時間 | 6:00～23:00（年中無休） |
| 7 | その他 | 飲食店営業・菓子製造業の許可を取得可能/法人登記可能 |



施設詳細、募集要項はホームページをご覧ください。

<http://town-kitchen.com/project/hibarido/>



内覧会のご案内

3月30日（金）14:00～17:00に関係者・利用希望者向けの内覧会を開催します。
直接現地へお越しください。

※取材ご希望の方はお問い合わせください。上記日時以外も取材・見学ご対応いたします。お気軽にご連絡ください。

<問い合わせ>

株式会社タウンキッチン 担当：國廣 TEL/0422-30-5800 MAIL/info@town-kitchen.com