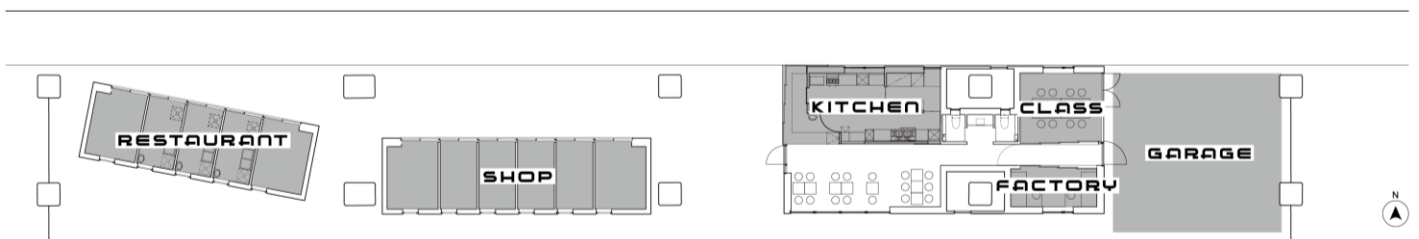




## MA-TO 募集要項

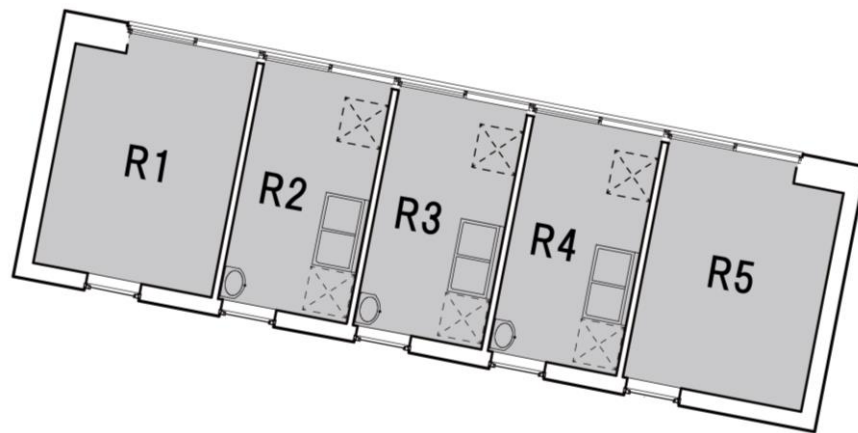
- **名称**  
MA-TO (マート)
- **所在地**  
〒184-0002 東京都小金井市梶野町 1-2-36  
JR 中央線 東小金井駅 徒歩 6 分
- **オープン**  
2019 年 3 月 25 日
- **開館時間**  
24 時間 365 日
- **施設 MAP**



● 募集区画

区画名	RESTAURANT	
平米数	6.60 m <sup>2</sup>	9.42 m <sup>2</sup>
区画数	3 区画	2 区画
月額料金	84,000 円	94,000 円
共益費	月額料金の 20% ※水道代・ガス代・電気代・共用部維持費を含みます	
登録手数料	月額料金の 1 か月分	
保証金	月額料金の 3 か月分 (非課税)	
加入保険	事業活動保険	
区画利用	専用利用	
用途	飲食業	
契約期間	3 年	3 年以上 ※内装工事等の投資規模を踏まえて個別に判断します
設備・備品	給排水、ガス栓 (家庭用)、 換気扇、二槽シンク、手洗器、 エアコン、ポスト等 ※ 電気・空調・給排水等の追加工事をせず、飲食店営業許可を取得できる場合がございます ※ 冷蔵庫、ガスコンロ等の調理機材や什器は各自で用意してください	給排水、ガス栓 (業務用)、 エアコン、ポスト等 ※ 保健所の営業許可を取得するにあたり、内装・設備工事が必要です ※ 冷蔵庫、ガスコンロ等の調理機材や什器は各自で用意してください

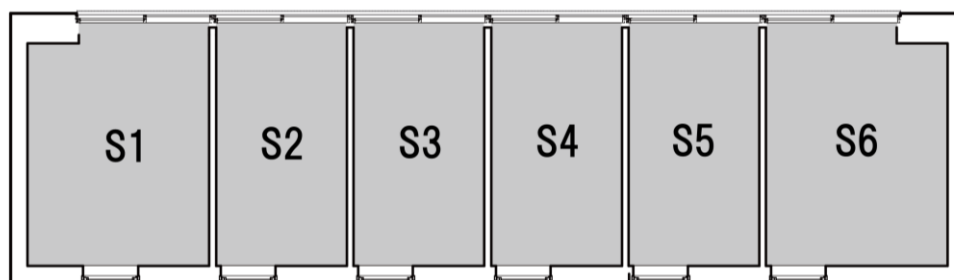
(保証金を除き税別)



- ・ 利用者自身で、各種必要な営業許可を取得した上で、営業してください。
- ・ 内装工事は、弊社に事前申請を行い、承認を受けてから着工してください。なお、工事設計するにあたり、図面が必要な場合はご連絡ください。
- ・ お客様の飲食スペースとして、カフェスペースをご案内いただけます。カフェスペースは、KITCHEN での購入品の飲食もできますので、利用者同士で協力してご利用ください。
- ・ 備え付けの照明器具はありません。ダクトレール用の照明を各自ご準備ください。
- ・ 電話並びに光回線の引込が可能です。費用は各自ご負担ください。
- ・ 個別のポストが割り当てられます。法人登記、名刺やホームページ等で住所表記が可能です。
- ・ コワーキングデスクのご利用が可能です。
- ・ 本区画の契約は、期間の定めがあります。契約期間中の途中解約も可能です。
- ・ 希望の区画をお聞きした上で、利用方法や隣接する区画の業種等を勘案し、弊社にて最終的な位置を決定させて頂きます。

区画名	SHOP	
平米数	6.60 m <sup>2</sup>	9.42 m <sup>2</sup>
区画数	4 区画	2 区画
月額料金	58,000 円	76,000 円
共益費	月額料金の 15% ※電気代・共用部維持費を含みます	
登録手数料	月額料金の 1 か月分	
保証金	月額料金の 1 か月分（非課税）	
加入保険	事業活動保険	
区画利用	専用利用	
用途	物販店舗、工房等	
契約期間	3 年	
設備・備品	エアコン、ポスト等	

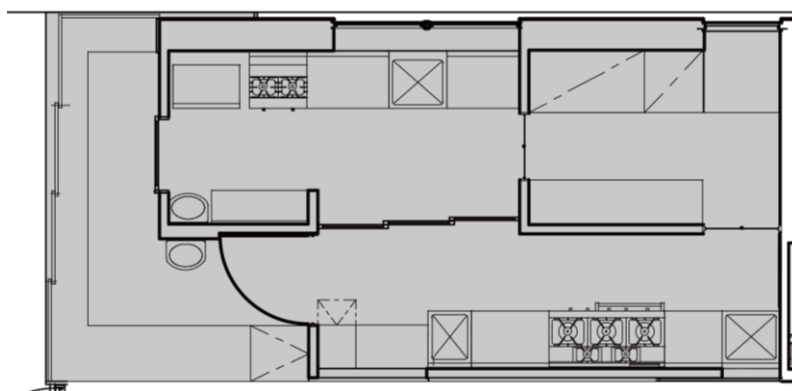
(保証金を除き税別)



- ・ 業種に特に定めはございません。各種許認可が必要な場合は各自取得してください。
- ・ 内装工事は、弊社に事前申請を行い、承認を受けてから着工してください。なお、工事設計にあたり、図面が必要な場合はご連絡ください。
- ・ 備え付けの照明器具はありません。ダクトレール用の照明を各自ご準備ください。
- ・ 電話並びに光回線の引込が可能です。費用は各自ご負担ください。
- ・ 個別のポストが割り当てられます。法人登記、名刺やホームページ等で住所表記が可能になります。
- ・ コワーキングデスクのご利用が可能です。
- ・ 本区画の契約は、期間の定めがあります。契約期間中の途中解約も可能です。
- ・ 希望の区画をお聞きした上で、利用方法や隣接する区画の業種等を勘案し、弊社にて最終的な位置を決定させていただきます。

区画名	KITCHEN
月額料金	30,000 円 (月 30 時間含) 延長 500 円/30 分
共益費	月額利用の 20% ※水道代・ガス代・電気代・共用部維持費を含みます
登録手数料	月額料金の 1 か月分
加入保険	賠償責任保険
区画利用	シェア利用
用途	飲食店営業・菓子製造業
契約期間	1 年 (自動更新)
設備・備品	ガスコンロ、コンベクションオープン、冷凍冷蔵庫、コールドテーブル、 製氷機、電気オープン、電子レンジ、発酵器等

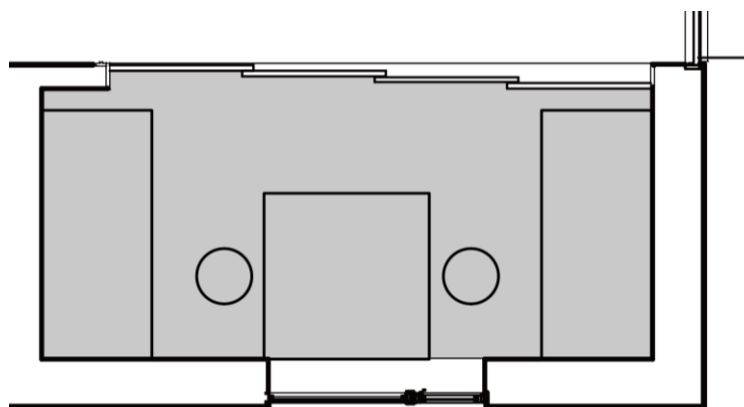
(全て税別)



- ・ 飲食店営業、菓子製造業の営業許可を取得できます。(取得費用は別途必要です。)
- ・ 月額料金の中に、30 時間の利用料金が含まれます。30 時間を超えて利用する場合は、30 分につき 500 円の延長料金が発生します。(利用が 30 時間に満たない場合でも、減額や翌月繰越等はできません。)
- ・ 利用時間内に準備から片付けまで行ってください。
- ・ 利用は事前予約制です。
- ・ 半年先までの予約が可能です。(利用者同士が譲り合いながら、曜日や時間を固定してご利用いただくことができます。)
- ・ 取り扱い製品のメーカー及び型番は以下の通りです。  
コンベクションオープン 株式会社マルゼン MCOE-074B  
ガスコンロ 株式会社マルゼン RGR-1265XC
- ・ お客様の飲食スペースとして、カフェスペースをご案内いただけます。カフェスペースは、RESTAURANT での購入品の飲食もできますので、利用者同士で協力してご利用ください。
- ・ コワーキングデスクのご利用が可能です。
- ・ 店頭看板等の設置が可能です。
- ・ 利用開始日までに、食品衛生責任者等を取得した者であることを証する書類の写しをご提出ください。

区画名	FACTORY
月額料金	6,000 円
共益費	月額料金の 15% ※電気代・共用部維持費を含みます
登録手数料	月額料金の 1 か月分
区画利用	シェア利用
用途	工房
契約期間	1 年（自動更新）
設備・備品	レーザー加工機、3D プリンター、PC、ハンドツール各種、Wi-Fi 等

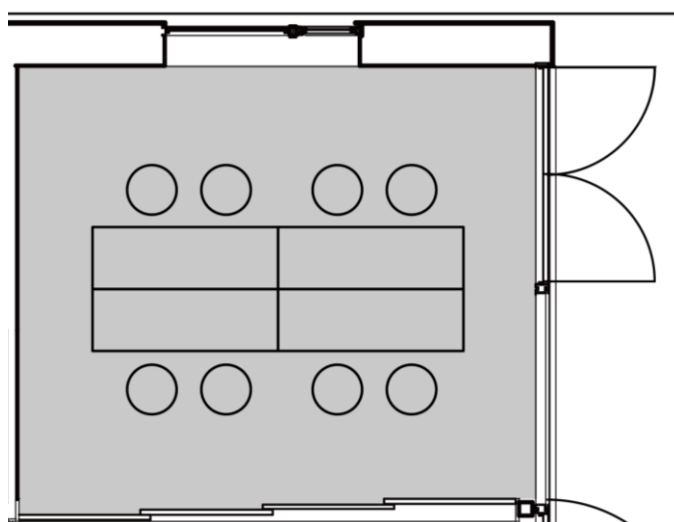
(全て税別)



- ・ 月額料金の中に、レーザー加工機や 3D プリンター等の工作機械の利用料金が含まれます。利用時間に制限はなく、工作機械が空いていればいつでもご利用いただけます。(ただし、利用者が増えてきた場合、利用制限を設ける等の変更がありますのでご了承ください。)
- ・ レーザー加工機、3D プリンターの利用は事前予約制です。
- ・ レーザー加工機、3D プリンターの利用に関して、安全管理上、ご利用前に講習（各 2,000 円/税別）を受けていただきます。他の施設で使っていた場合でも、安全確認ポイントが異なるため、必ず受講してください。
- ・ 取扱い機材のメーカー及び型番は以下の通りです。  
レーザー加工機： 桜井株式会社 HAJIME CL1 PLUS  
3D プリンター： XYZPRINTING ダヴィンチ 1.0 Pro
- ・ 工作につかう材料は、各自お持込ください。
- ・ 利用後は、各自でゴミを処分してください。
- ・ 15 歳未満の方は、保護者同伴でご利用ください。
- ・ 未成年の方は、利用にあたり保護者の同意が必要です。
- ・ コワーキングデスクのご利用が可能です

区画名	CLASS
月額料金	7,800 円 (月 6 時間含) 延長 650 円/30 分
共益費	月額料金の 15% ※電気代・共用部維持費を含みます
登録手数料	月額料金の 1 か月分
区画利用	シェア利用
用途	セミナー、教室、ワークショップ
契約期間	1 年 (自動更新)
設備・備品	テーブル 4 台、椅子 10 脚、ホワイトボード、看板、Wi-Fi 等

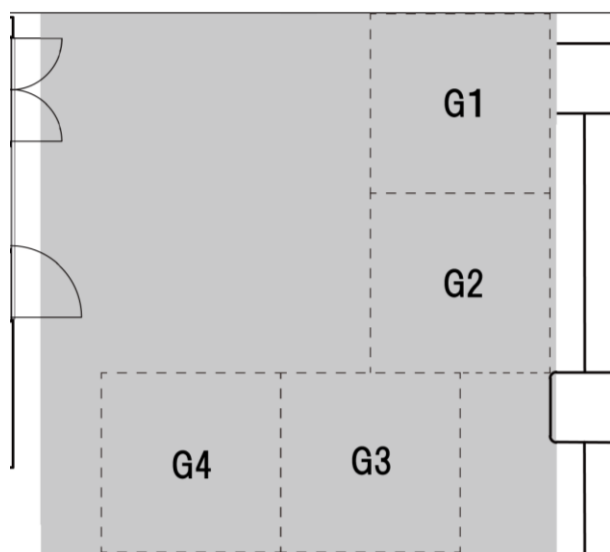
(全て税別)



- ・ 月額料金の中に、6 時間の利用料金が含まれます。6 時間を超えて利用する場合は、30 分につき 650 円の延長料金が発生します。(利用が 6 時間に満たない場合でも、減額や翌月繰越等はできません。)
- ・ 利用時間内に、準備から片付けまで行ってください。
- ・ 利用は事前予約制です。
- ・ 半年先までの予約が可能です。(利用者同士が譲り合いながら、曜日や時間を固定してご利用いただくことができます。)
- ・ お客様には、CLASS 専用の出入り口をご案内ください。
- ・ CLASS 専用の出入り口に看板の設置が可能です。
- ・ 営利目的の有料セミナー、教室、ワークショップ等にご利用いただけます。
- ・ コワーキングデスクのご利用が可能です。

区画名	GARAGE
平米数	6.25 m <sup>2</sup>
区画数	4 区画
月額料金	7,800 円
共益費	月額料金の 15% ※共用部維持費を含みます
登録手数料	月額料金の 1 か月分
保証金	月額料金の 1 か月分 (非課税)
区画利用	専用利用
用途	自動車やワゴン等での販売、屋外工房
契約期間	1 年 (自動更新)

(保証金を除き税別)



- ・ 業種に特に定めはございません。各種許認可が必要な場合は、各自取得してください。
- ・ 区画 (2.5m×2.5m) を専用利用できます。
- ・ 区画内に自動車やワゴン等を置いて販売が可能です。
- ・ 自動車を停める場合は、2 区画ご契約ください。
- ・ 建築確認申請が必要な構築物等の建築はできません。
- ・ 夜間や休日に自動車やワゴン等を停めたままにできますが、弊社は盗難等の責任を負いません。各自で防犯対策並びに必要なに応じて保険に加入してください。
- ・ 給排水設備はございません。建物内の手洗い場を利用してください。
- ・ 電気設備はございません。
- ・ コワーキングデスクのご利用が可能です



## ● 共通事項

- ・ MA-TO は、利用者同士が互いに協力して運営する施設です。共用部分の維持管理や、施設の賑わい作りのために店舗の営業日数を増やす等、互いに協調して施設運営を行ってください。
- ・ 365日24時間利用可能です。ただし、近隣住民から苦情が発生した場合、利用を制限する場合があります。
- ・ 大きな音や臭いが出る作業等、近隣住民や他の利用者に迷惑となる行為はご遠慮ください。
- ・ 業種や品目等で他の利用者と競合する場合があります。
- ・ どの区画の利用者もコワーキングデスク、駐輪場、トイレを利用できます。
- ・ MA-TO と PO-TO は、相互利用できます。MA-TO 利用者は、PO-TO の共用部を利用でき、PO-TO 利用者も MA-TO の共用部（コワーキングデスク、トイレ）を利用できます。
- ・ MA-TO の住所をショップカードや SNS、HP に記載できます。ただし、専用ポストが無い KITCHEN、CLASS、FACTORY、GARAGE 利用者は、法人登記はできません。
- ・ MA-TO 内での事故やトラブルについて、弊社は一切の責任を負いません。各自で十分に注意し、万が一、事故やトラブルが起きた際は、各自責任を持って対処にあってください。
- ・ KO-TO 及び PO-TO から移動される場合は、各施設の解約手続きに則り、必要書類等をご提出ください。（面談の結果、KO-TO 及び PO-TO を継続して利用される場合は無効といたします。）

## ● 利用開始までの流れ

### ① 内覧

内覧会を以下の日時で開催します。事前予約は不要です。現地に直接お越しください。

- ・ 4月18日（木）19：00 集合
- ・ 4月19日（金）13：00 集合
- ・ 4月23日（火）10：00 集合
- ・ 4月24日（水）14：00 集合
- ・ 5月7日（火）19：00 集合

### ② 利用申込

必要書類を郵送か持参でご提出ください。

第三期の募集〆切 **【5月9日（木）17時】**

#### 【必要書類】

- ・ 利用申込書（内覧時に希望者に対してお渡しします）
- ・ 代表者の経歴・事業内容・実績等がわかる書類
- ・ 利用方法がわかる書類（業種、取扱商品、サービス、利用する時間帯、曜日等）
- ・ 身分証明書  
法人：登記簿謄本（3ヶ月以内に発行されたもの、コピー可）  
個人：公的身分証明書の写し（運転免許証、パスポート等）

### ③ 面談

提出書類をもとに審査し、利用可否を決定します。

### ④ 契約・振込

契約締結後に請求書を発行します。期日までにお振込ください。

また、利用開始までに必要な保険加入の手続きを済ませてください。

※ 面談結果の通知後、2週間以内を利用料金起算日とします。

### ⑤ オリエンテーション

利用開始日に鍵の引き渡しや施設の利用方法等の説明を行います。

## ● 問合せ・申込先

株式会社タウンキッチン

所在地：184-0002 東京都小金井市梶野町 1-2-36 PO-TO N-05

電話番号：0422-30-5800（平日 10:00～18:00）

メールアドレス：koukashita@town-kitchen.com